

atlantic

systemes

COLLECTIF & TERTIAIRE

CLIMATISATION
& TRAITEMENT DE L'AIR

NOVA

L'innovation première
de sa classe.

La qualité de l'air intérieur : une importance capitale pour la santé

LA QUALITÉ D'AIR INTÉRIEUR DANS LES ÉCOLES EN QUELQUES CHIFFRES*

Jusqu'à 8 fois **plus pollué que l'air extérieur**, l'air intérieur a entraîné 3,8 millions de décès prématurés dans le monde en 2016. De nombreuses substances et agents sont présents dans nos environnements intérieurs : émissions extérieures, activités humaines (appareils à combustion), matériaux de construction, mobiliers, produits de décoration, humidité... Parmi les publics les plus exposés, **les enfants** et leurs 40 respirations/minute (contre 16 pour un adulte) motivent à traiter en priorité la qualité de l'air intérieur des espaces clos **accueillant un jeune public**. De plus, le temps passé dans des espaces clos (en moyenne 70 à 90 %) en fait une préoccupation de santé publique.



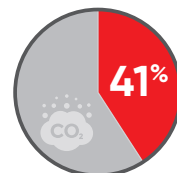
**3 SALLES
DE CLASSE
SUR 5**

N'ONT PAS DE SYSTÈME DE VENTILATION
OU DE TRAITEMENT DE L'AIR



**20 %
DES SALLES
DE CLASSE**

MONTRENT AU MOINS
1 SIGNE D'HUMIDITÉ



**41 %
DES
ÉCOLES**

ONT AU MOINS 1 CLASSE
AVEC UN INDICE ICONE** TRÈS ÉLEVÉ (≥ 4)

* Source OQAI

** ICONE: indice de confinement de l'air intérieur conçu pour les écoles mesurant le niveau de concentration de CO₂ dans une pièce donnée, sur une échelle de 1 à 5 correspondant au niveau le plus élevé de confinement.

LA RÉGLEMENTATION DANS LES ÉCOLES

Depuis le 1^{er} janvier 2018, la qualité d'air intérieur dans les établissements recevant des mineurs est encadrée par un décret qui impose sa prise en compte suivant une démarche progressive.



VENTILER, UNE RESPONSABILITÉ PARTAGÉE



• **Maître d'œuvre** : s'assurer du respect des débits hygiéniques



• **Propriétaire et gestionnaire de l'établissement** : maintenance de l'installation de ventilation



• **Personnel de l'établissement** : veiller à ce que la ventilation fonctionne de manière optimale

LES + D'UNE VENTILATION DÉCENTRALISÉE

En solution décentralisée, la double-flux permet d'assurer la ventilation d'une salle avec un confort type zoning :



• **Installation facilitée** : l'absence de réseaux de gaines permet une installation plus rapide et simplifiée



• **Performances optimales** : sans réseau de gaines, le risque de pertes de charge est réduit



• **Investissement progressif dans le bâtiment** : ce système décentralisé permet d'équiper une pièce à la fois, et donc de traiter les espaces par ordre de priorité

Nova

LA DOUBLE FLUX DÉCENTRALISÉE LA PLUS COMPACTE DU MARCHÉ...



GAMME NOVA

5 tailles d'unité : 200 - 400 - 600 - 800 - 1000 m³/h

Disponibles en servitude droite ou gauche

6 configurations d'unité disponibles :

Sans batterie, avec batterie électrique, avec batterie hydraulique over intégrée

Montages possibles :

Mural - Suspendu sous le plafond
Partiellement encastré dans le faux plafond

CONCEPTION SPÉCIFIQUE ET HAUT DE GAMME

- Isolation acoustique renforcée
- Régulation intégrée en standard
- Webserveur
- Accessoire Wifi
- IHM tactile couleur



DESIGN ET INTÉGRATION OPTIMISÉS

- Construction légère **100 % aluminium**
- Seulement 280 mm en taille 200 : solution encastrable jusqu'à 40 % de la hauteur
- Confort de diffusion optimal grâce au diffuseur à double déflections

PLUS D'ÉCONOMIES D'ÉNERGIE

- Échangeur contre-courant à **haut rendement (> 80 %)**, certifié Eurovent
- Plug fan à **moteur EC** et contrôleur de vitesse intégré
- **Régulation de débit sur sonde CO₂** ou capteur de présence (en option)
- Fonction **freecooling automatique**



Sonde CO₂

CONFORT DES OCCUPANTS ET QUALITÉ D'AIR INTÉRIEUR

- Intégration d'un **plénum acoustique** au soufflage
- **Filtration ISO ePM1 55 % (F7)** au soufflage et ISO ePM10 60 % (M5) à la reprise
- Diffuseur d'air à déflecteurs horizontaux et verticaux pour un **meilleur effet Coanda**
- Pilotage à distance Modbus, Bacnet, webserveur de série

* Échangeurs à contre-courant air-air produits par la société ERI qui participe au programme Eurovent Certification pour les AAHE. Vérifier la validité à jour du certificat sur : www.eurovent-certification.com

Atlantic a une solution pour chaque besoin

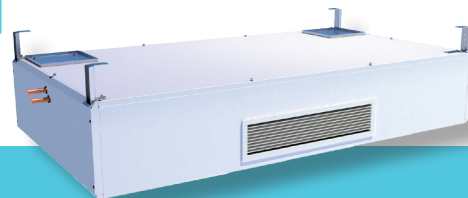
VOUS SOUHAITEZ GAGNER DE LA PLACE ET RÉDUIRE LE TEMPS D'INSTALLATION ?



NOVA HR

- Solution décentralisée économique
- Régulation intégrée de série

NOUVEAU



NOVA

- Régulation possible sur CO₂ ou sur présence
- Intégration optimale dans les salles de classe ou de réunion
- Échangeur haut rendement certifié Eurovent
- Confort acoustique
- Régulation intégrée de série
- Modbus, Bacnet et webserveur de série

VOUS N'AVEZ PAS DE CONTRAINTES DE RÉSEAUX OU D'INSTALLATION ?

OPTEZ POUR UNE SOLUTION DE VENTILATION CENTRALISÉE.



DUOTECH XP

CENTRALE DOUBLE FLUX EXTRA PLATE

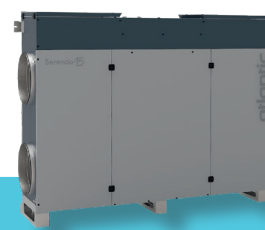
- Centrale spéciale faux plafond avec portes coulissantes en option
- Facilité d'installation
- Haute performance avec un échangeur haut rendement et moteur EC
- Qualité d'air intérieur renforcée
- Régulation intégrée de série
- Modulation de débit possible sur CO₂



SERENCIO P UP ET R UP

CENTRALE DOUBLE FLUX HAUT RENDEMENT AVEC PIQUAGES VERTICAUX

- Qualité d'air intérieur renforcée
- Faible empreinte au sol, destinée aux petits locaux techniques
- Faible niveau sonore
- Performances NF EN 1886
- Différents dispositifs possibles pour un pilotage à distance
- Échangeurs certifiés Eurovent



SERENCIO P SWITCH

CENTRALE DOUBLE FLUX HAUT RENDEMENT ULTRA-FLEXIBLE

- Qualité d'air intérieur renforcée
- Installation flexible et discrète, à l'horizontale ou à la verticale, contre un mur, au plafond, dans les combles ou encore en toiture
- Faible niveau sonore
- Performances NF EN 1886
- Différents dispositifs possibles pour un pilotage à distance
- Échangeurs certifiés Eurovent

CARACTÉRISTIQUES GAMME NOVA

Alimentation unité seule Mono 230 V	Version sans batterie					Avec batterie électrique de préchauffage intégrée			Avec batterie électrique de postchauffage intégrée		
	Débit mini (m³/h)	Débit maxi (m³/h)	Portée d'air à débit nominal	Int.max. (A)	Puis. max Abs. (W)	BET0 seule			BET1 seule		
						Alim. (V)	Int. max. (A)	Puis. max abs. (kW)	Alim. (V)	Int. max. (A)	Puis. max Abs. (kW)
Nova 200	100	250	4	1,6	118	230	2,8	0,65	230	2,8	0,65
Nova 400	200	500	6	2,8	188	230	7,4	1,3	230	7,4	1,3
Nova 600	300	750	8	2,8	258	400	2,9*	2	400	2,9*	2
Nova 800	400	950	16	2,8	355	400	3,8*	2,6	400	3,8*	2,6
Nova 1000	500	1150	14	2,4	475	400	4,6*	3,2	400	4,6*	3,2

RÉFÉRENCES

Sans batterie		Avec batterie électrique - préchauffage		Avec batterie électrique - postchauffage	
LIBELLÉ	RÉF.	LIBELLÉ	RÉF.	LIBELLÉ	RÉF.
NOVA 200	550322	NOVA 200 BET0	550336	NOVA 200 BET1	550326
NOVA 400	550323	NOVA 400 BET0	550337	NOVA 400 BET1	550327
NOVA 600	550324	NOVA 600 BET0	550338	NOVA 600 BET1	550328
NOVA 800	550325	NOVA 800 BET0	550339	NOVA 800 BET1	550329
NOVA 1000	550341	NOVA 1000 BET0	550340	NOVA 1000 BET1	550330

Avec batterie hydraulique change-over		Avec batteries électriques préchauffage et postchauffage		Avec batterie hydraulique change-over et électrique préchauffage	
LIBELLÉ	RÉF.	LIBELLÉ	RÉF.	LIBELLÉ	RÉF.
NOVA 200 BCO	550331	NOVA 200 BT0+1	550342	NOVA 200 BCO + BET0	550347
NOVA 400 BCO	550332	NOVA 400 BT0+1	550343	NOVA 400 BCO + BET0	550348
NOVA 600 BCO	550333	NOVA 600 BT0+1	550344	NOVA 600 BCO + BET0	550349
NOVA 800 BCO	550334	NOVA 800 BT0+1	550345	NOVA 800 BCO + BET0	550350
NOVA 1000 BCO	550335	NOVA 1000 BT0+1	550346	NOVA 1000 BCO + BET0	550351

ACCESSOIRES

LIBELLÉ	RÉF.
TOUCHPAD IHM	Nous consulter
POMPE DE RELEVAGE*	Nous consulter
OPT. WIFI	549920

* À monter sur chantier, en dehors de l'unité.



Opt. WiFi



Touchpad IHM

atlantic **PRO**
Services

Un service de pro, au service des pros.

Étude Avant-vente technique et chiffrage	04 72 10 27 70
Délais/prix, commande et livraison de produits finis	Contactez votre commercial
Assistance technique, après-vente et garanties	04 72 10 27 50
Formations	04 72 10 27 69 www.atlantic-pros.fr / Rubrique «FORMATION»
Espace SAV (pièces de rechange, garanties, documentations, vidéos)	www.atlantic-pros.fr / Rubrique «ESPACE SAV»

atlantic

systemes

COLLECTIF & TERTIAIRE

